

Report gelata marzo-aprile 2026. Aspromiele

1. Rete di rilevamento Bee-rap

Bee-rap, la rete di rilevamento di **Aspromiele** relativa ai dati ambientali di interesse apistico (attiva su oltre 500 punti di rilevamento), ha registrato nel periodo compreso tra il 23 marzo e il 3 aprile 2026 numerosi eventi di abbassamento termico delle temperature sotto lo 0 °C su quasi il 50% delle postazioni in Piemonte, con valori anche di - 8,14°C in provincia di Cuneo e di - 7,12°C in provincia di Torino. Attualmente sono in corso molte fioriture primaverili fondamentali per lo sviluppo degli alveari e anche per i raccolti. In modo particolare sono in piena fioritura ciliegio, tarassaco e l'acacia in diverse zone e già germogliata.

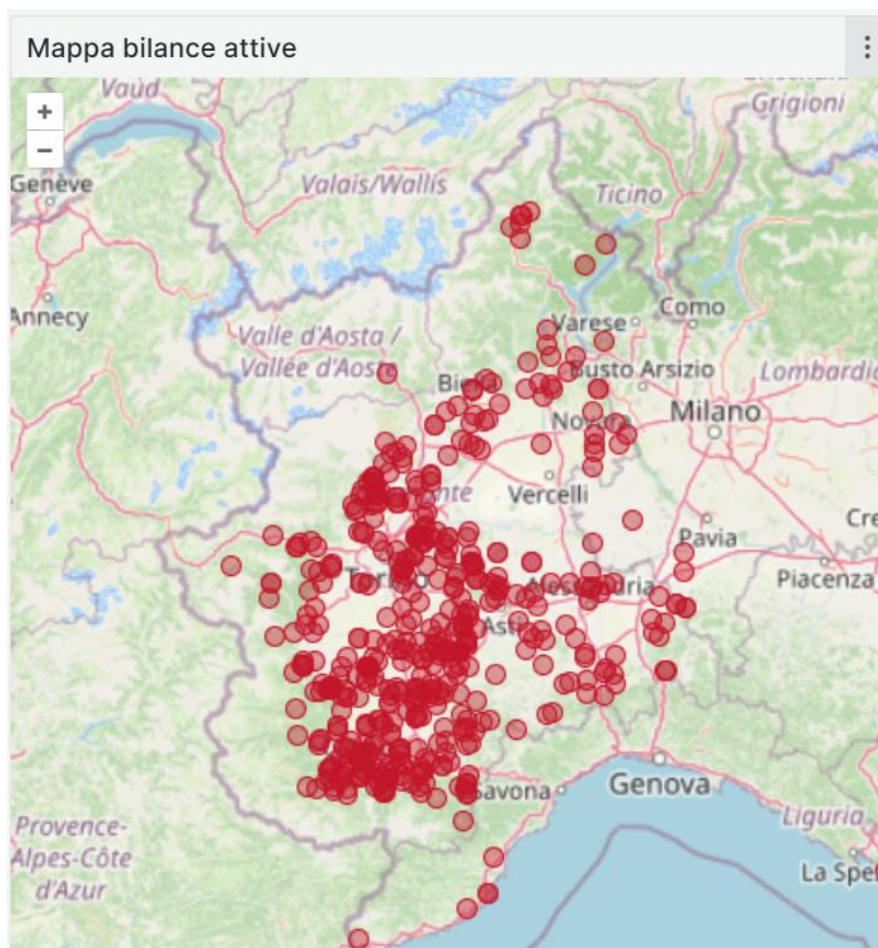


Immagine 1: distribuzione bilance del progetto Bee Rap

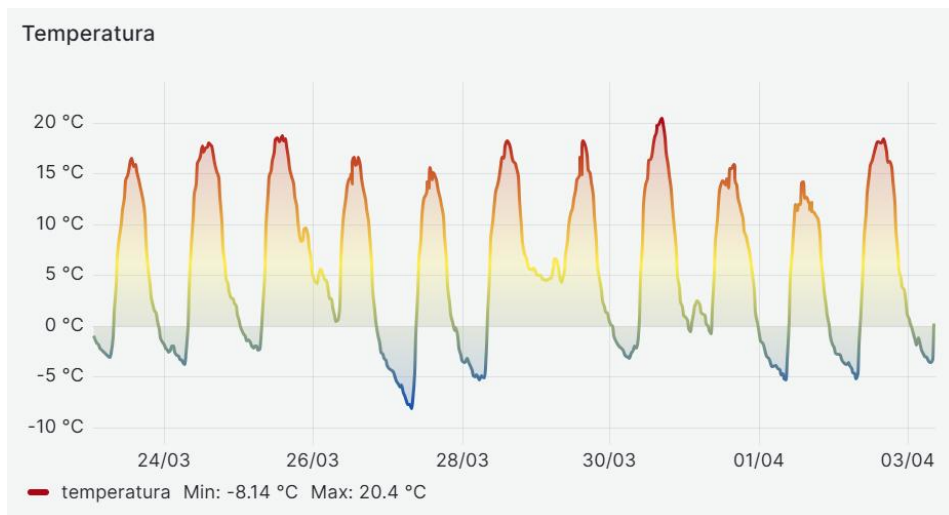


Grafico 1: andamento temperature nel periodo compreso tra il 23 marzo e il 1 aprile 2026 in un apiario in provincia di Cuneo dove si è registrata la temperatura più bassa con -8,14°C

	Bilance che hanno registrato valori negativi di temperatura	T. media	T. min
27/03/2026			
Alessandria	39%	-2,35	-4,65
Asti	65%	-2,77	-5,56
Biella	69%	-2,23	-3,74
Cuneo	87%	-3,06	-8,14
Novara	0%		
Torino	60%	-2,72	-6,52
Verbano-Cusio-Ossola	0%		
Vercelli	0%		
Media	40%		
01/04/2026		MEDIA	Max
Alessandria	45%	-2,32	-4,93
Asti	43%	-1,94	-4,56
Biella	69%	-2,09	-4,09
Cuneo	74%	-2,43	-7,36
Novara	7%	-0,12	-0,12
Torino	79%	-2,30	-7,12
Verbano-Cusio-Ossola	13%	-3,34	-3,34
Vercelli	0%		
Media	41%		
02/04/2026		MEDIA	Max
Alessandria	36%	-1,14	-2,1
Asti	36%	-1,28	-2,81
Biella	50%	-1,24	-2,1
Cuneo	43%	-1,50	-4,71
Novara	50%	-0,89	-2,01
Torino	33%	-1,19	-3,5
Verbano-Cusio-Ossola	25%	-1,91	-3,77
Vercelli	100%	-1,52	-1,52
Media	47%		

Tabella 1: percentuale delle bilance che hanno registrato valori negativi di temperatura nelle provincie di riferimento. Vengono anche indicati i valori più bassi delle temperature negative registrate e la media per provincia.

2. La rete fenologica Iphen

CARTA DI ANALISI – *Robinia pseudoacacia*

Pubbllichiamo qui la carta di analisi dello sviluppo fenologico della Robinia che indica per il Piemonte lo stadio di sviluppo dei germogli. I rilievi fenologici settimanali sono stati effettuati in 65 siti tra il 27 marzo e il 2 aprile. I rilevatori piemontesi e lombardi evidenziano temperature notturne molto basse: segnalati danni alle infiorescenze.

<https://www.reterurale.it/flex/cm/pages/ServeBLOB.php/L/IT/IDPagina/27496>

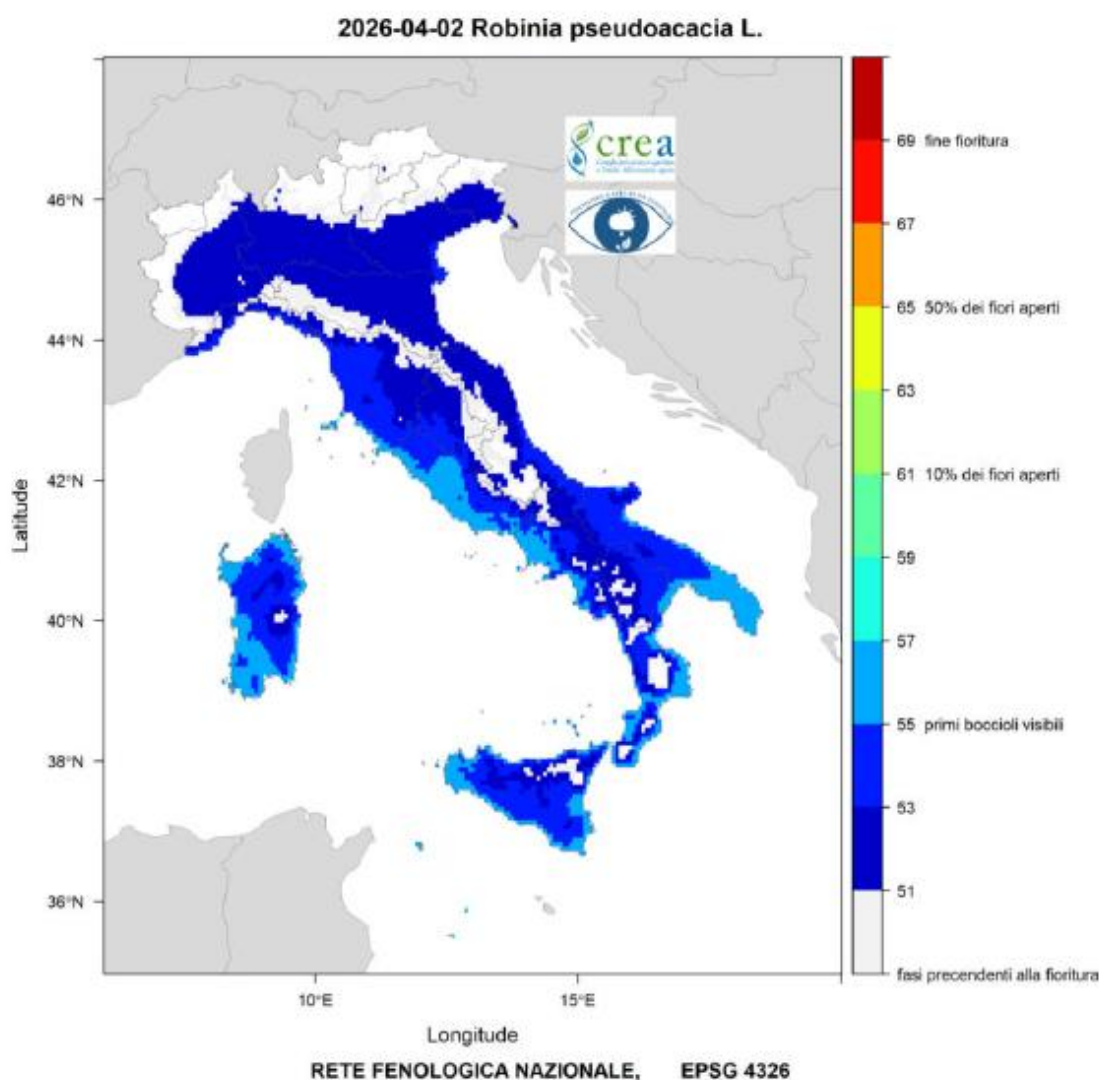


Fig.5 - Carta di analisi per *Robinia pseudoacacia*. Analysis map for *Robinia pseudoacacia*.

3. Danni

I danni immediatamente visibili sono riferiti a germogli di acacia gelati e parti di piante compromesse. Nel caso di tarassaco e ciliegio si registra invece l'interruzione del raccolto di nettare e polline. Ad oggi non è ancora quantificabile il danno. Sono comunque in corso rilievi e monitoraggio dello sviluppo fiorale delle piante di interesse apistico.



Foto: foto tratte dal Bollettino Fenologico (<https://www.reterurale.it/flex/cm/pages/ServeBLOB.php/L/IT/IDPagina/27496>) dei danni da gelo di rilevatori in Piemonte del progetto Iphen gestito dal CREA al quale Aspromiele aderisce.