

Info n. 01

Del 27/01/2021



Coordinamento Corilicolo Piemontese

AGGIORNAMENTO TECNICO

SITUAZIONE FENOLOGICA E NEVE DICEMBRE-GENNAIO

MONITORAGGIO COCCINIGLIA E ERIOFIDE

Nella figura 1 il riepilogo delle temperature (T Max, T Min e T Media) e delle precipitazioni registrate dalla stazione Agrometeo della Regione Piemonte presso l'Azienda Nasio di Cravanzana (CN) nel 2020. Valori di temperatura superiori ai 28°C si sono registrati nei mesi di luglio ed agosto, mentre gli eventi

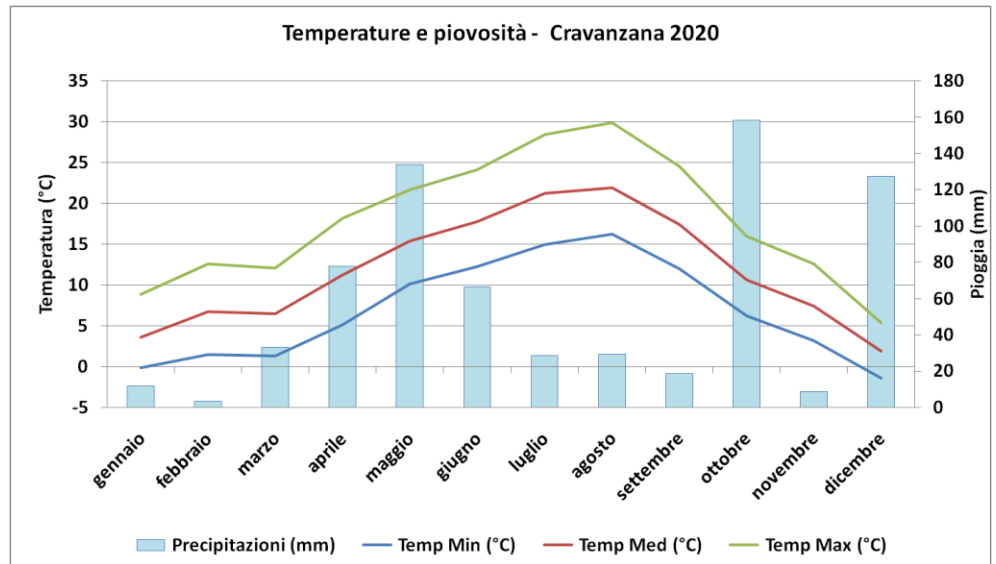


Figura 1. Temperatura e piovosità nel 2020. Stazione Agrometeo della Regione Piemonte presso l'Azienda Nasio di Cravanzana.

piovosi superiori ai 120 mm/mese si sono avuti a maggio, ottobre (in particolare in questo mese concentrati nei primi gg. del mese) e dicembre.

Solo nei mesi di gennaio e dicembre ci sono stati valori di temperatura inferiore allo zero, come riportato nella figura 2.

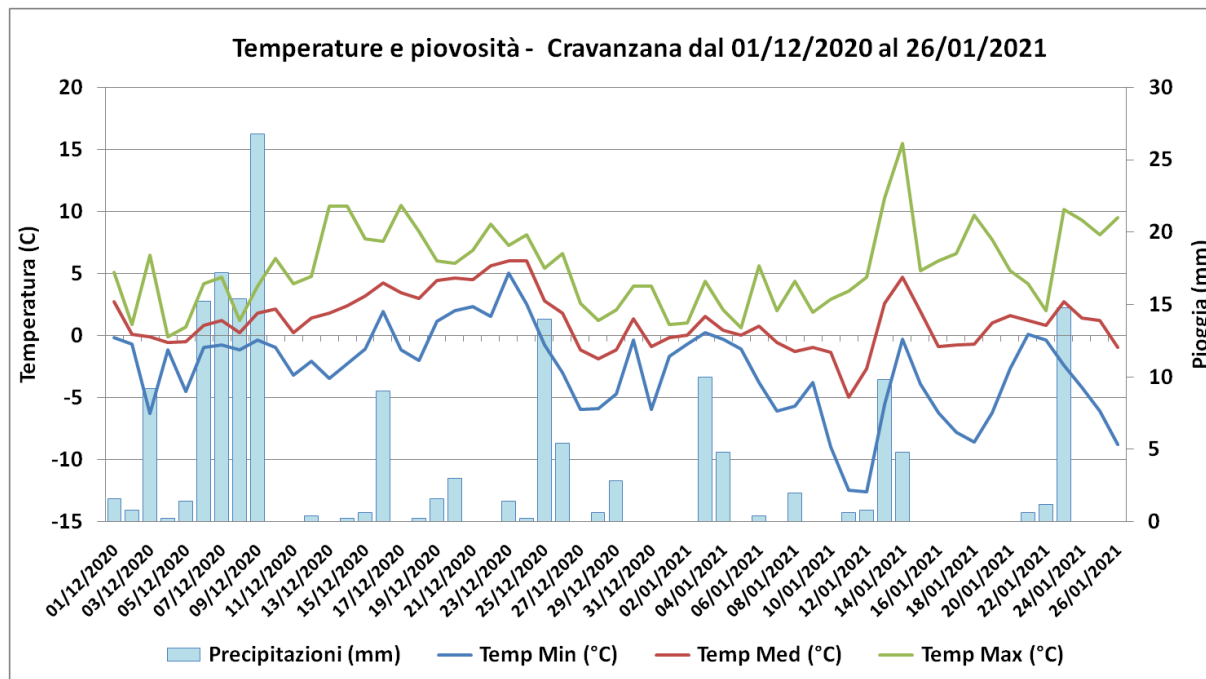


Figura 2. Temperatura e piovosità dal 01/12/2020 al 26/01/2021. Stazione Agrometeo della Regione Piemonte presso l'Azienda Nasio di Cravanzana.

PREVISIONI METEO

L'inizio settimana è stato caratterizzato da temperature sotto allo zero soprattutto nelle prime ore della mattina per via di una corrente da nord-ovest che convoglia aria polare-marittima verso le alpi. Una mitigazione delle temperature si avrà verso metà settimana con afflusso più temperato di masse di aria in quota con tempo abbastanza stabile per l'intera settimana.

SITUAZIONE FENOLOGICA

I rilievi in campo evidenziano situazioni differenti a seconda della zona.

Nelle immagini la fase di fioritura maschile e femminile in alcune aree corilicole del Piemonte



La fioritura maschile è iniziata intorno alla metà di dicembre (19/12/2020) anche se in zone anticipate e più soleggiate si segnalavano amenti in allungamento già a fine novembre. I monitoraggi in campo a partire dalla scorsa settimana hanno evidenziato anche l'avvio della fioritura femminile con una situazione abbastanza omogenea in tutto l'areale corilicolo.

NEVICATE DI DICEMBRE-GENNAIO

La neve caduta nel periodo dicembre (prima nevicata il 2/12/2020) gennaio ha portato accumuli importanti in alcune zone (Alta Langa 40 -50 cm) senza creare grossi problemi alle piante. Nei casi

in cui le pertiche siano state piegate e spezzate si interverrà appena possibile con tagli per rinnovare le pertiche colpite prima dell'avvio della stagione vegetativa.

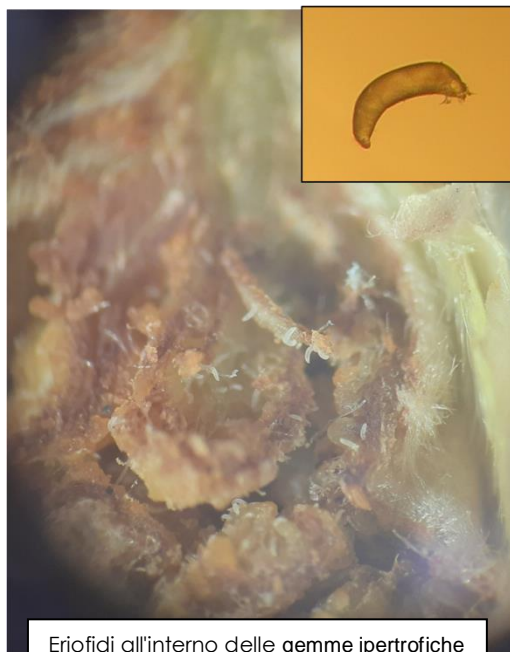


MONITORAGGIO COCCINIGLIA ED ERIOFIDE

In campo sono ben visibili sia le neanidi di cocciniglia sui rametti (freccia rossa) che le gemme ipertrofiche colpite da eriofide, ma in questo periodo **non è ancora necessario trattare** per le due avversità.



Gemme ipertrofiche colpite da eriofide e neanidi di cocciniglia



Eriofidi all'interno delle gemme ipertrofiche